



Foto 1. Deficiência de nitrogênio nas folhas (Original: Dr. Eurípedes Malavolta).

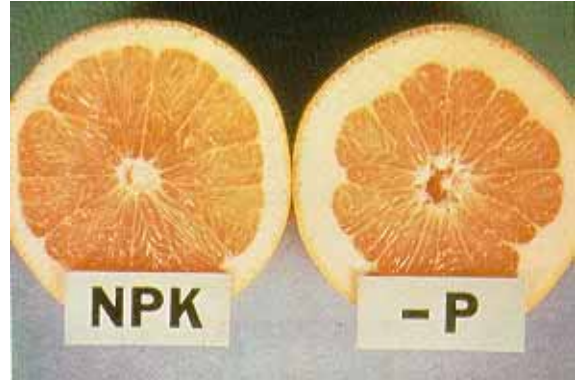


Foto 2. Deficiência de fósforo no fruto (Cortesia: PPI).



Foto 3. Deficiência de fósforo em folha e fruto de laranja Pera (Cortesia: Dr. Ody Rodriguez).



Foto 4. Deficiência de K: "creasing" (trinca no albedo) em laranja Hamlin causada pela falta de K ou pela má assimilação em períodos de seca. À esquerda, em cima, fruto normal (Cortesia: Dr. Ody Rodriguez).



Foto 5. Deficiência de potássio: à esquerda, fruto normal (Coleção CATI).



Foto 6. Efeito de geada em plantas com potássio (à esquerda) e com deficiência de potássio (à direita) (Original: PPI).



Foto 7. Deficiência de potássio: queda de frutos (Cortesia: Dr. Ody Rodriguez).



Foto 8. Deficiência de cálcio (Cortesia: Dr. Ody Rodriguez).





Foto 9. Deficiência de magnésio (Coleção CATI).



Foto 10. Deficiência de boro no fruto, com goma na pele e nos lóculos (Coleção CATI).



Foto 11. Toxicidade de boro (Coleção CATI).



Foto 12. Deficiência de cobre (Coleção CATI).

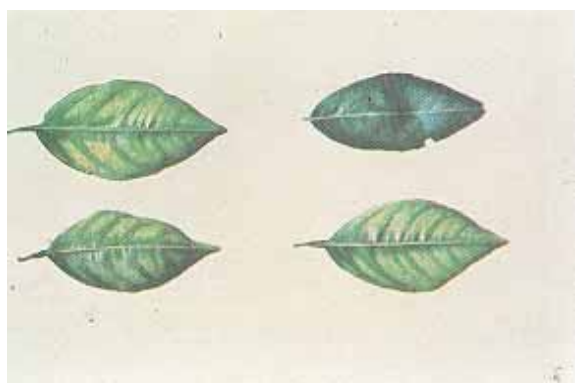


Foto 13. Deficiência de manganês (Original: Dr. Eurípedes Malavolta).



Foto 14. Deficiência de ferro (Coleção CATI).



Foto 15. Deficiência de molibdênio (Coleção CATI).



Foto 16. Deficiência de zinco (Coleção CATI).



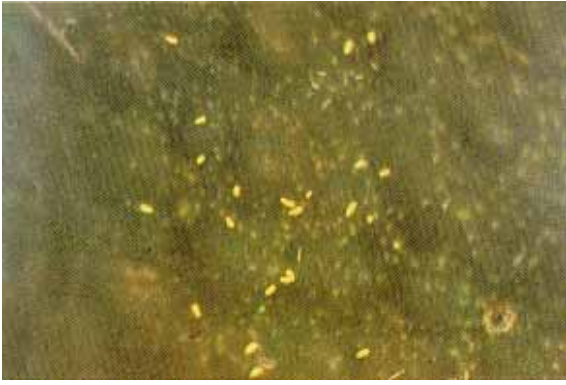


Foto 17. Ácaro da ferrugem em fruto de laranja (Coleção CATI).



Foto 18. Ácaro da ferrugem: escurecimento dos frutos de laranja (Coleção CATI).



Foto 19. Ácaro da ferrugem: "mancha de graxa" nas folhas (Coleção CATI).



Foto 20. Ácaro da ferrugem: prateamento nos frutos de limão Taiti (Coleção CATI).



Foto 21. Ácaro da leprose (Coleção CATI).



Foto 22. Lesões de leprose no fruto (Coleção CATI).

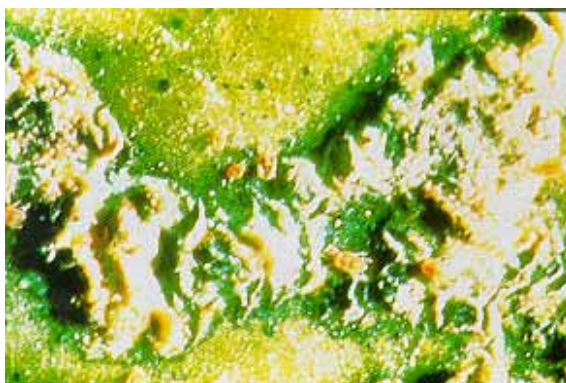


Foto 23. Ácaros da leprose em lesões de verrugose (Cortesia DUPONT).



Foto 24. Cochonilha de escama: "cabeça de prego" na folha (Coleção CATI).



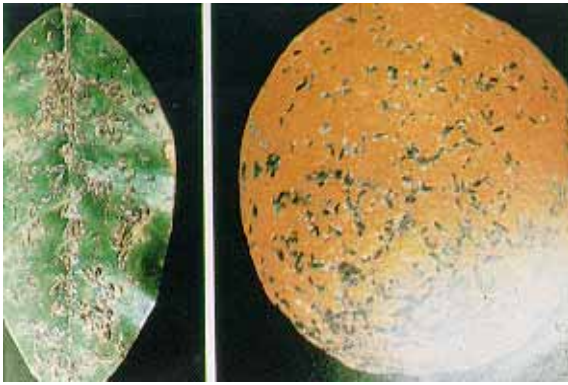


Foto 25. Cochonilha de escama: "marisco" ou "vígula" em folha e fruto (Coleção CATI).



Foto 27. Cochonilha "pardinha" no fruto (Coleção CATI).



Foto 29. Cochonilha "ortezia" nas folhas (Coleção CATI).



Foto 31. Pulgões dos citros (Coleção CATI).



Foto 26. Cochonilha de escama: "farinha" com rachaduras no tronco (Coleção CATI).



Foto 28. Cochonilha "pardinha" na folha (Coleção CATI).



Foto 30. Moscas das frutas em oviposição (Coleção CATI).



Foto 32. Lagarta do "bicho-furão" (Coleção CATI).





Foto 33. Broca do tronco: adulto e larva (Coleção CATI).



Foto 34. Verrugose em laranja azeda (Coleção CATI).



Foto 35. Verrugose em frutos de laranja doce (Coleção CATI).



Foto 36. Verrugose em limoeiro-cravo (Coleção CATI).



Foto 37. Melanose nas folhas (Coleção CATI).



Foto 38. Melanose nos frutos (Coleção CATI).



Foto 39. Podridão floral: causada por uma raça virulenta do fungo *Colletotrichum* (Coleção CATI).



Foto 40. Rubelose: galho seco se destacando na copa (Coleção CATI).





Foto 41. Rubelose nos ramos e no tronco de laranjeira (Coleção CATI).



Foto 42. Gomose de *Phytophthora*: lesão no tronco (Coleção CATI).



Foto 43. Gomose de *Phytophthora*: planta com amarelecimento (Coleção CATI).



Foto 44. Cancro cítrico: lesão no pecíolo (Coleção CATI).



Foto 45. Cancro cítrico: lesão nas folhas (Coleção CATI).

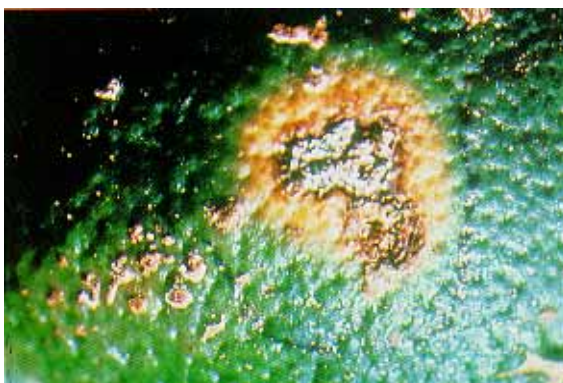


Foto 46. Cancro cítrico: lesão no fruto (Coleção CATI).



Foto 47. Plantas com sintomas de declínio (Coleção CATI).



Foto 48. Sintomas do "amarelinho" em frutos, à direita (Coleção CATI).